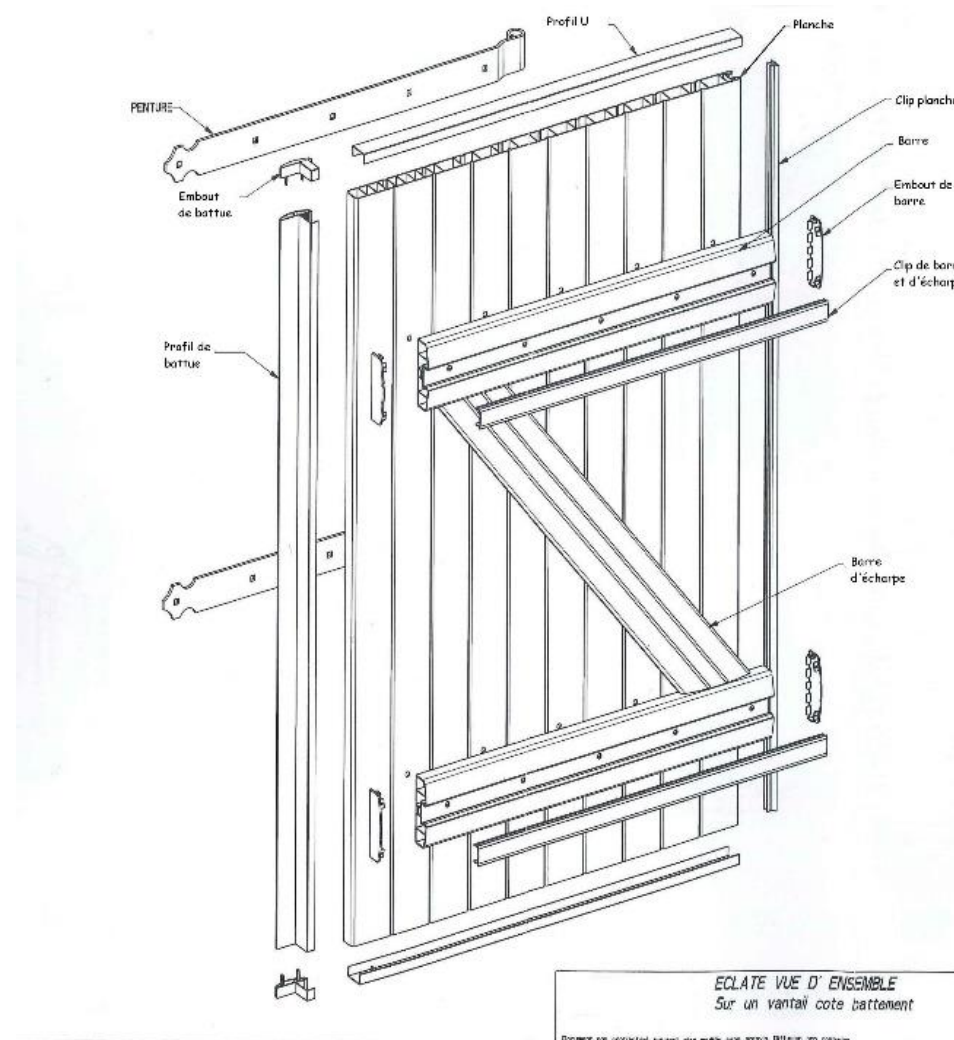


NOTICE DE MONTAGE POUR VOILET PVC

POLYDIS
PLASTIQUES



Fourniture pour la réalisation de volet:

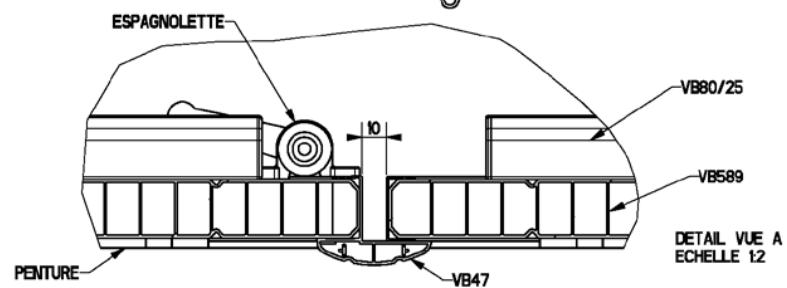
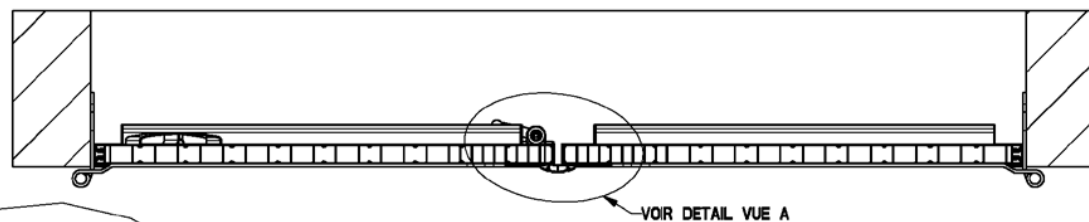
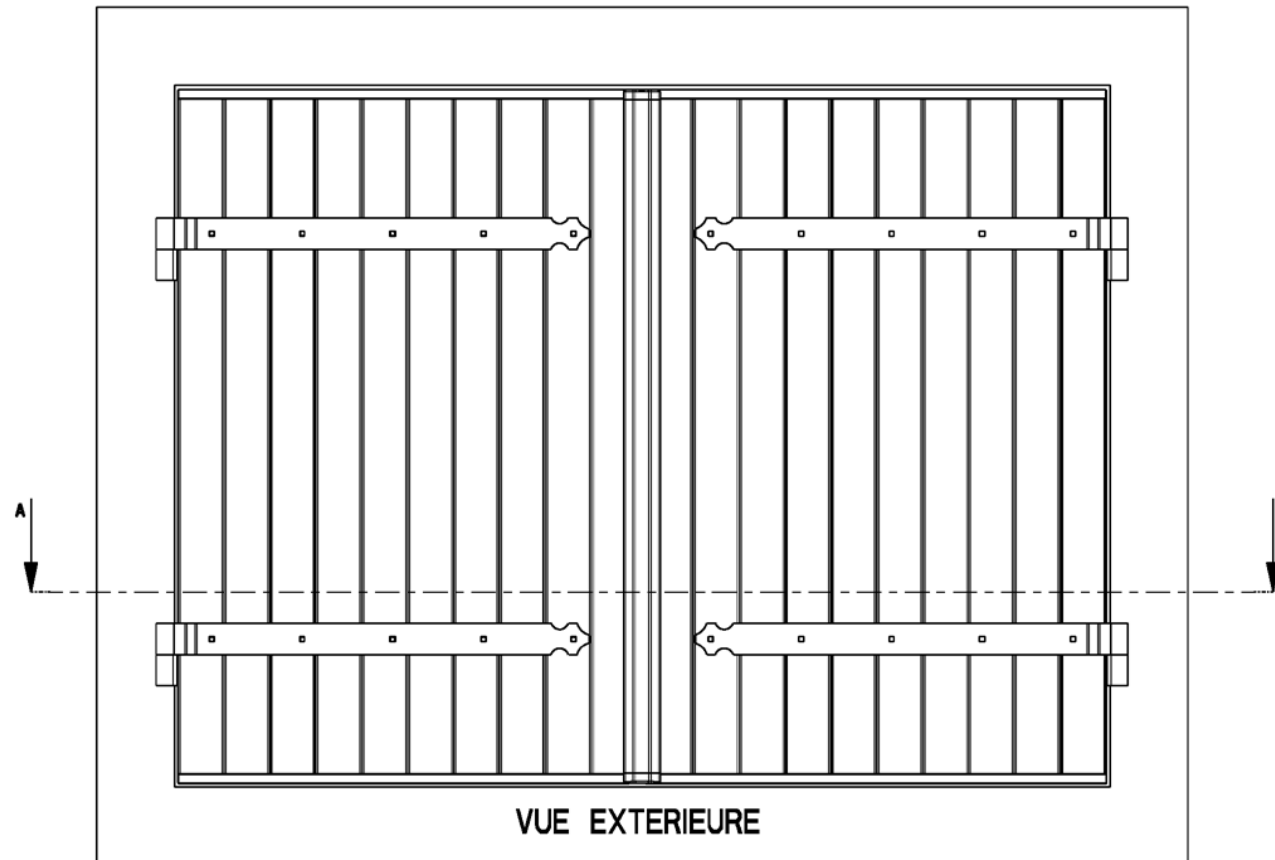
- Planche en largeur 235 mm et / ou 117 mm
- Clip de rive
- Profils de battue (si volet battant)
- Profils U
- Barre écharpe
- Barre horizontale
- Clip pour Barre et écharpe
- Colle

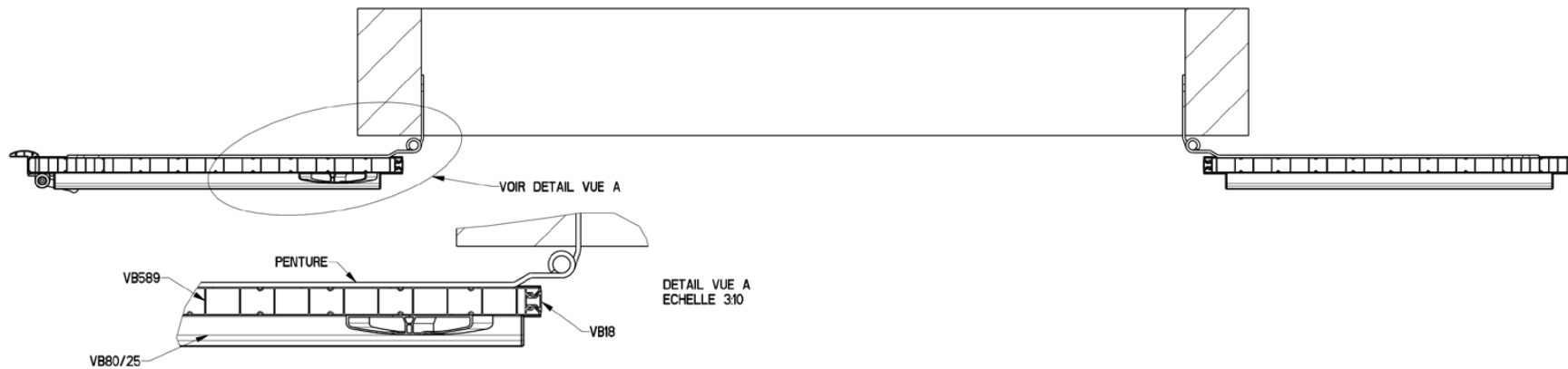
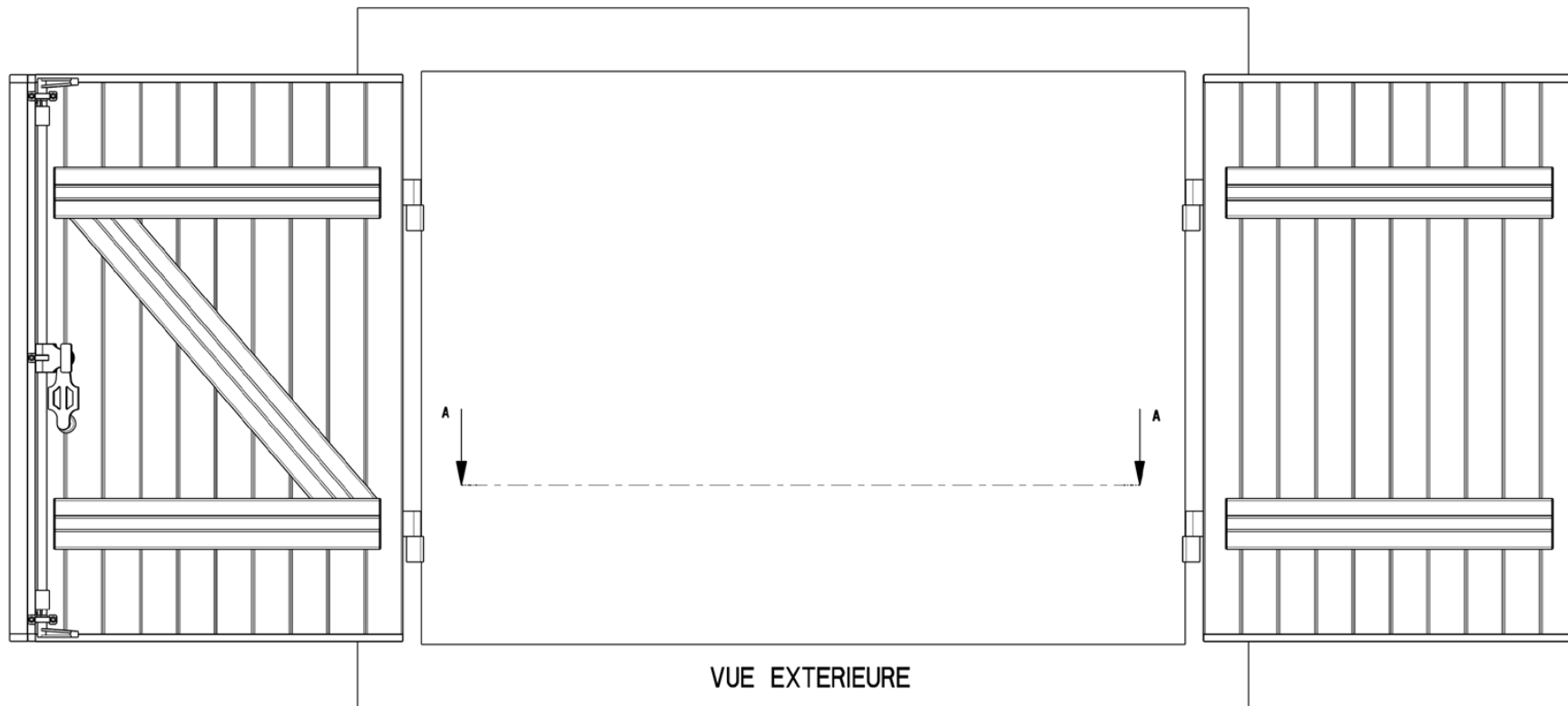
Nous ne fournissons pas la quincaillerie, vous pouvez réutiliser celle déjà existante.

Outils:

- Mètre
- Scie à métaux
- Perceuse / visseuse







1: Assembler les planches GV..PL02/01 en les clipsant pour constituer votre battant (vantail)



2: Emboîter le clip de rive GV..PLRIV01 sur la partie femelle de la planche côté mur

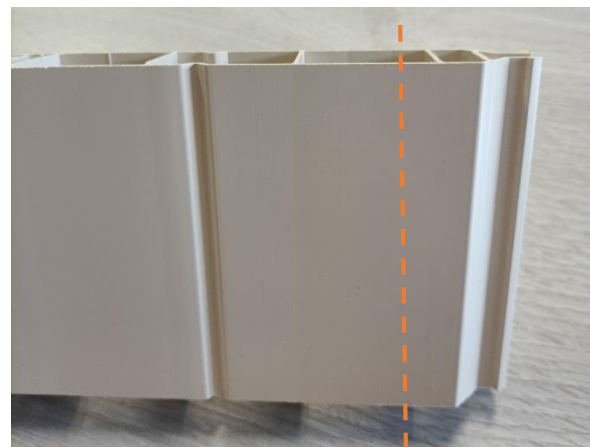


3: Prendre les dimensions sur votre ancien battant ou mesurer la largeur de votre fenêtre.

Diviser la cote par deux si vous avez 2 battants pour constituer votre volet.

Reporter la cote obtenue sur votre battant en partant du côté extérieur (mur) et marquer la dimension.

Mettre à dimension votre battant en le coupant à l'aide d'une scie à métaux, toujours couper la partie intérieure (centrale) de votre vantail



4 : Coller le profil U GV..U01 ou le profil de battue GV..BAT01 sur la partie coupée



5: Coller le profil U GV..U01 sur la partie basse de votre battant en le recoupant si besoin, (percer des petits trous pour les couleurs chêne et anthracite)

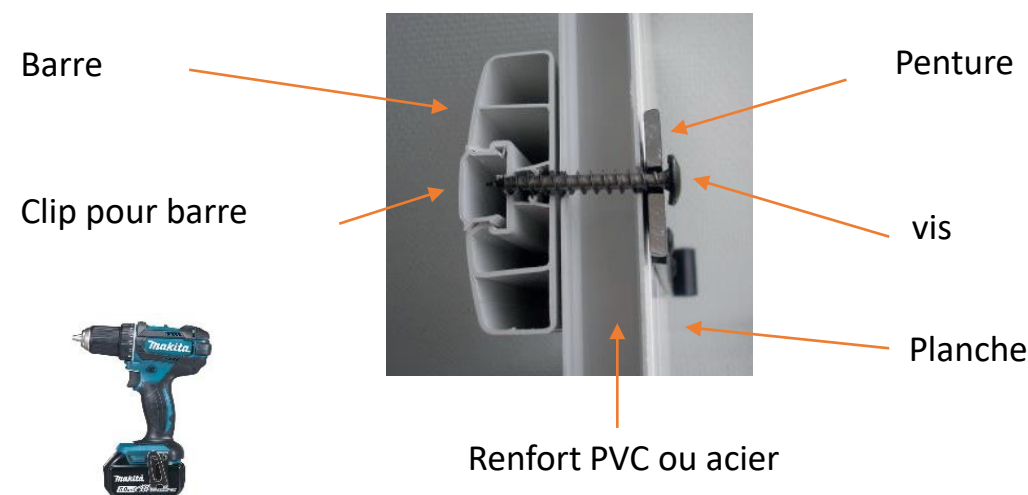
6 : Prenez les mesures de vos gonds pour pouvoir positionner vos pentures (non fournis) sur vos volets. Face intérieure du vantail poser vos barres GV..BAR01 de manière à pouvoir fixer vos pentures à l'aide de vis (non fournis) dans le milieu des barres. Attention pour les volets couleur Anthracite et Chêne doré il faut en plus mettre un renfort acier GVWRENFAB01 dans les barres.

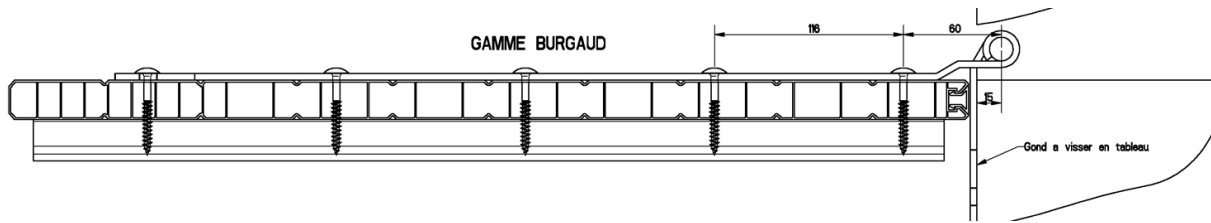


Renfort acier

Une fois placé correctement ,coller la barre et glisser un renfort GVWRENF..01 dans chaque planche en les positionnant à l'emplacement des vissages.

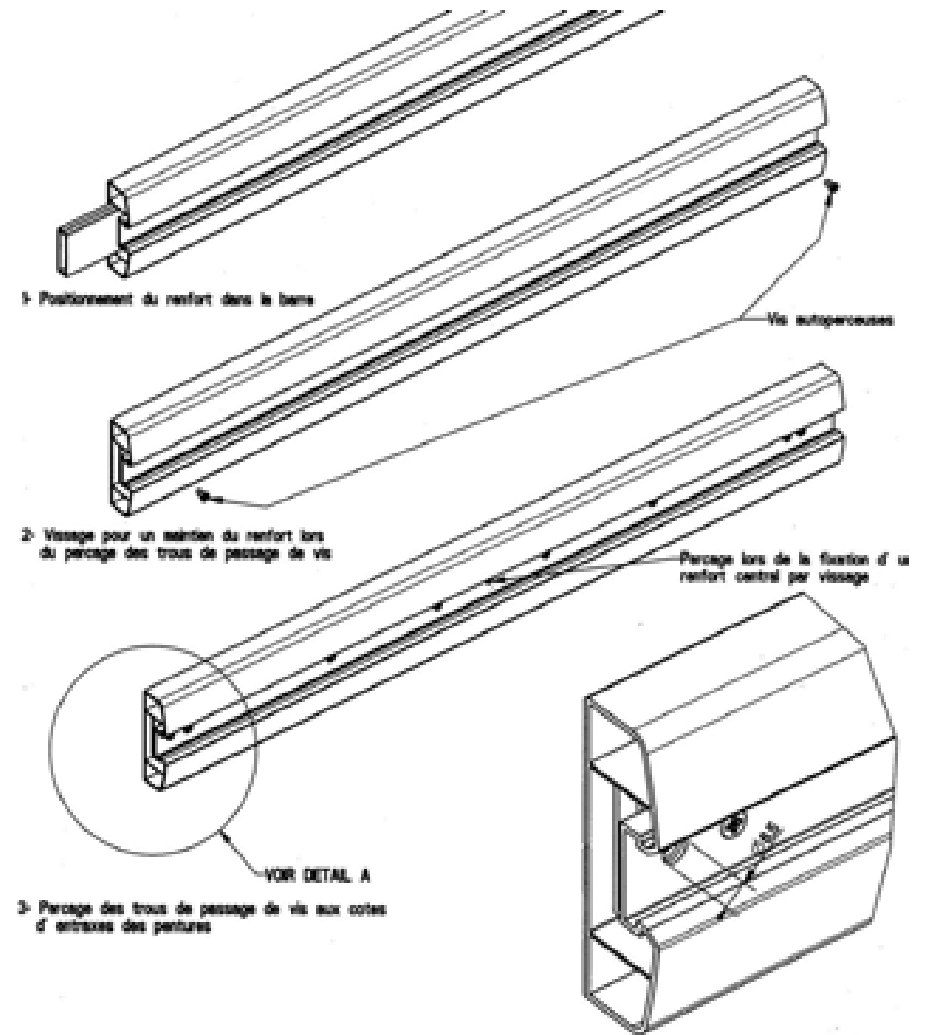
Percer à l'aide d'un foret métal la planche et le renfort pour pouvoir y visser la vis de fixation



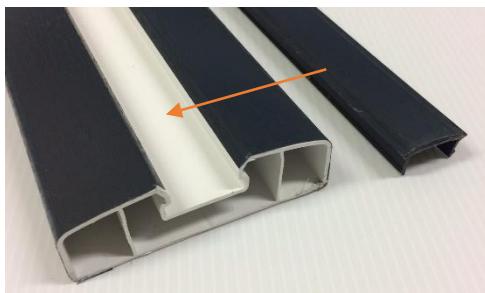


Le renfort VBA2520 cote gond est perçé simultanément avec les planches

Percage aux cotes d'entraxe des pentures



7 : Pour la pose de la barre écharpe GV..ECH01, prendre la dimension diagonale entre les barres hautes et basses.
Faire la coupe en biais à l'aide de la scie à métaux.
Coller l'écharpe et mettre les Clips GV..CLIP01 sur les barres et sur les écharpes que vous aurez ajusté



8 : Bien vérifier avoir mis les renforts à l'emplacement de chaque points de fixations de vos divers accessoires (non fournis) crémaillère, butée, accroche... pour pouvoir visser correctement et assurer un maintien optimal des volets.

Pour les volets de couleur Anthracite et Chêne Doré, les renforts sont en acier et il faut en mettre dans les barres et dans les planches



9 : Coller les profils U GV...U01 sur la partie haute pour fermer totalement votre volet ainsi que les embouts de battue GV...BAT01E

